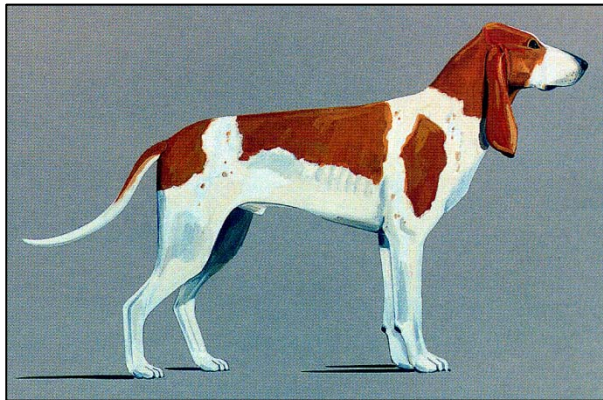
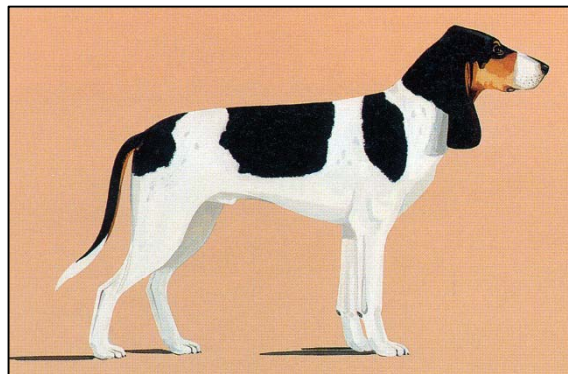


Les chiens courants suisses

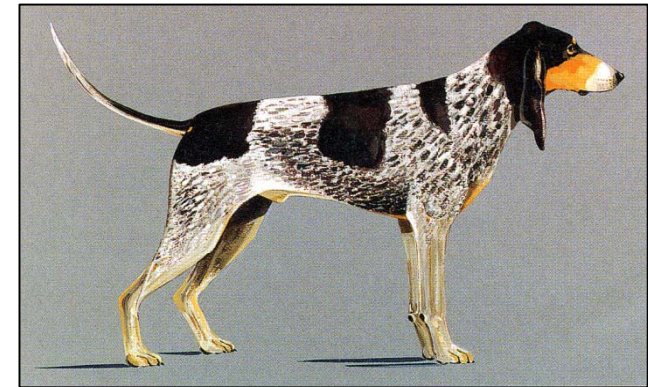
Des représentations de chiens dévoués à la chasse sont à trouver en Suisse sur certaines mosaïques et ruines de villas gallo-romaines. À la fin du Moyen Âge, les chiens courants suisses jouissaient d'une bonne renommée dans les pays voisins. Il n'existait à l'époque pas de standard définissant la race. Mais c'est à la fin du 19^{ème} siècle que l'élevage en race pure débuta et que des standards furent définis. Le chien courant suisse est, de par son origine et par tradition, l'auxiliaire du chasseur de notre région.



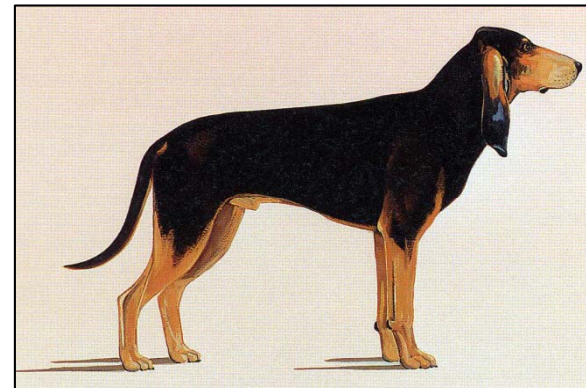
Courant schwytois



Courant bernois



Courant lucernois



Bruno du Jura

In der Schweiz wurden Darstellungen von Jagdhunden auf Mosaiken und Ruinen in galloromanische Villen gefunden. Gegen Ende des Mittelalters waren Schweizer Laufhunde in den Nachbarländer sehr begehrt. Es gab damals noch keinen einheitlichen Standard der die Rasse beschrieb. Erst gegen Ende des 19. Jahrhunderts wurden für die damaligen Schweizer Laufhunde Standards erstellt. Die Schweizer Laufhunde sind wegen ihrem Ursprung und der Tradition die Hilfskraft der Jäger unserer Region.